

Voeding: synergie tussen wetenschap en zorg



Prof. dr. Ellen Kampman

7 oktober 2009



Humaan klinisch-wetenschappelijk voedingsonderzoek

Gezamenlijk onderzoek

Thuiszorg
Diëtist
Specialist, lab
Huisarts

Zorgpad Voeding

Screening, transparant verwijfsbeleid, delen van gegevens, optimaliseren van afspraken, evidence-basedbehandeling



Hèt Voedingsziekenhuis



Voorbeeld onderzoek: Ondervoeding

Ondervoeding bij 25-40% van alle ziekenhuisopnames ? vertraagde wondgenezing, verhoogde postoperatieve morbiditeit, verlengde ligduur en vroegtijdig overlijden.

- In kaart brengen
- Oorzaken?
 - ziekte
 - depressie
 - slik- of gebitsproblemen
 - smaak/geur veranderingen
- Behandelen
- Effect op lichaamssamenstelling?



Metten van lichaamssamenstelling: van eenvoudig tot innovatief



- vroege diagnose
- meten van behandelings effecten



Voorbeeld onderzoek: voeding bij kanker



- overgewicht hogere risico borstkanker, kortere overleving
- bij ernstig overgewicht andere behandeling?
- tijdens/na chemotherapie bij borstkanker: gewichtstoename en verandering van lichaamssamenstelling



Voorbeeld onderzoek: ernstig overgewicht



- wie behandelt nu wat? } Regionale aanpak obesitas
- wie verwijst naar wie?
- kinderen: vroegtijdige diagnose, effecten, behandeling
- effect van maagverkleiningen



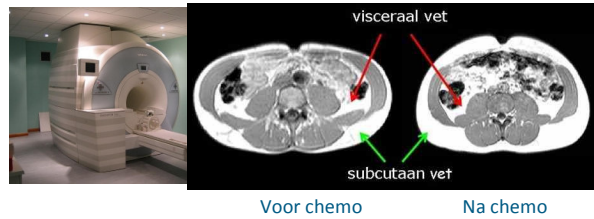
Voorbeeld onderzoek: eetlustregulatie



- meer aandacht voor ambiance
- betere restauratieve voorzieningen
- onderzoek naar geur, smaak, textuur en verzadiging
- gewone markt --- ? --- klinische markt



Synergie in wetenschap, zorg en apparatuur



MRI (magnetic resonance imaging)

- eetlustregulatie
- verdeling vetmassa-vetvrije massa
- cognitie



Preventie, zorg en wetenschap: gezondheidswinst door voeding

